

Balade du côté de Landevennec

- Cet itinéraire vous est recommandé par Nautisme en Bretagne -



Les moines ont toujours choisis de beaux sites pour implanter leurs abbayes. En longeant la rivière de Landévennec jusqu'au méandre où se trouve un cimetière des navires, vous découvrirez des endroits où règne la sérénité...



Durée des parcours

Circuit rouge : 7 milles : 1/2 journée
Circuit vert : 13 milles : journée

Niveau requis

Pratiquants confirmés. Ne pas partir seul.
Pour les débutants, possibilité d'être accompagnés d'un professionnel.

Difficultés

- Forts courants.
- Les parcours sont à effectuer avec la marée montante pour l'aller et la marée descendante pour le retour.
- Attention aux vasières, surtout pour celle qui longe Landévennec à l'abbaye, restez dans le chenal.

Embarcations

Vous pourrez utiliser kayak ou navire à faible tirant d'eau pour pouvoir profiter des bras de mer.
En restant dans le chenal, vous êtes sûr d'avoir assez de hauteur d'eau pour naviguer tranquillement (entre 8 et 10 mètres de profondeur.)

Précautions

- Se munir d'une carte marine.
- S'équiper du matériel de sécurité conforme à la législation.
- Prendre la météo marine et les horaires de marées avant de partir.
- Attention à l'écluse de Guily-Glaz qui se situe juste avant Châteaulin, elle ne fonctionne que 2 heures avant à 2 heures après la marée haute.
- Balisage du chenal quasi inexistant, navigation de nuit impossible.

Informations pratiques

Cette balade est proposée par le centre nautique de Telgruc. Les accompagnateurs ont une bonne connaissance des multiples possibilités du site. De plus, ils sauront vous faire découvrir l'environnement naturel et patrimonial, le site est riche....

Centre Nautique de Telgruc-Sur-Mer
Tel : 02 98 27 33 83

A ne pas manquer : Le musée de l'ancienne Abbaye de Landévennec - Tel 02 98 27 35 90

Pour découvrir les autres balades et randos proposées en Bretagne :
Tel : 02 98 02 80 44
www.nautisembretagne.fr



Vers l'abbaye de Landévennec

Le départ s'effectue de la cale de Landévennec. Nous vous conseillons de partir avec la marée montante afin de vous aider du courant. Vous découvrirez alors le cimetière des navires. Ce cimetière se situe dans un méandre de l'Aulne où certains bateaux sont mouillés, plus particulièrement ceux de la Marine Nationale, en attente de démantèlement. Le croiseur Colbert s'y trouve en ce moment.

Vous naviguerez à proximité de l'île de Terenez, qui est privée. Cet îlot est couvert d'arbres, il est très difficile d'y accéder à cause de la vase. De cet endroit, vous aurez une vue magnifique sur le cimetière des bateaux.

Vers le pont de Terenez

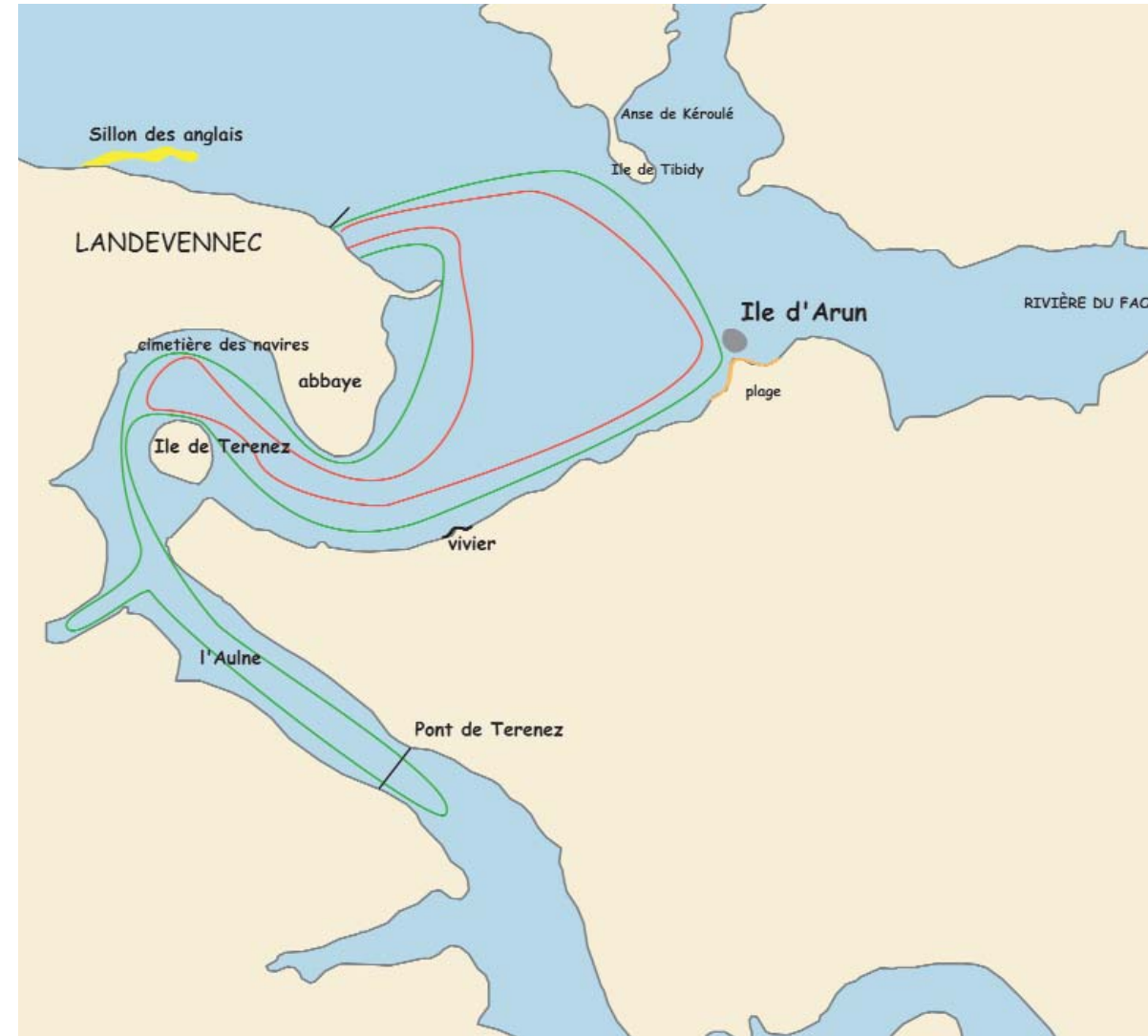
Les plus sportifs continueront le parcours en direction du pont de Terenez, l'un des premiers et des plus beaux ponts suspendus de France. Le passage sur le pont est obligatoire pour les habitants de Landévennec, Argol, Camaret, Telgruc ou de Crozon s'ils souhaitent aller sur Brest.

Lors de votre navigation au fil de l'Aulne, vous découvrirez de nombreux bras de mer, où il est agréable de se reposer, de contempler la nature.

Vous pourrez aussi observer les oiseaux qui viennent nicher ou se nourrir ici. Ce petit paradis est peuplé de sternes, goélands, cormorans, huîtriers pies, chevaliers, colverts, aigrettes...
Vous aurez peut être la chance de tomber nez à nez avec un martin pêcheur !

Retour vers l'île de Terenez

Vous rebrousserez chemin avec la marée descendante pour avoir le courant avec vous. Après avoir passé l'île de Terenez, vous pourrez aller



voir le vivier qui se trouve sur la corniche et en profiter pour faire une petite pause.

Vous continuerez alors votre route vers l'île d'Arun, où se trouve une ancienne poudrière. Cette île, située en face de l'abbaye de Landévennec fut vendue en 1927 à un particulier.

A proximité de cette île, deux petites plages vous permettront de faire une pause et de profiter de ce paysage magnifique.

A la sortie de l'estuaire de la rivière du Faou, sur la rive droite de l'Aulne, l'île de Tibidy offre un superbe point de vue sur Landévennec, notez aussi le charme (à marée haute) de l'anse de Kérourlé, à gauche du sillon des Anglais. Avis aux amateurs.

Avant de rentrer à la cale, vous pourrez, si les conditions météo et la marée le permettent (marée haute seulement), aller voir le sillon des Anglais, un long banc de sable formé par le jeu des courants de marée. Attention le sillon est un site protégé.

Lors d'une prochaine balade, vous pourrez naviguer sur la rivière de l'Hôpital-Camfrout. Un estuaire magnifique vous y attend.
Sur la rive droite de la rivière se trouve le mouillage de Moulin-Mer. Vous pourrez aussi voir la cale de Kerascoët, de préférence à marée haute.
Nous ne vous en disons pas plus, à vous de découvrir...

L'abbaye de Landévennec

La commune de Landévennec est réputée pour son abbaye qui fut fondée au Vème siècle par Saint-Guénolé.

Cet abbaye suivait la règle des scots, dans la tradition du christianisme celtique. Obéissance, pauvreté et chasteté étaient strictement pratiquées par les moines bretons.

En 818, l'empereur Louis 1er, fils de Charlemagne demanda de renoncer à ses usages scotiques et de suivre la règle de St Benoît, texte de référence pour l'ensemble des monastères occidentaux.

A partir de 884, de nombreuses abbayes sont victimes des invasions normandes. Celle de Landévennec fut pillée en 913 et brûlée par les vikings.

Les moines, emportant les reliques de St Guénolé partent se réfugier dans le nord de la France, à Montreuil sur Mer.

Au milieu du Xème siècle, les moines reviennent et rebâtissent le monastère qui sera à nouveau pillé au XIVème et XVIème siècle.

En 1793, l'abbaye de Landévennec fut abandonnée et vendue comme bien national. Elle changea 6 fois de propriétaire au cours du XIXème siècle.

En 1875, ce qui reste du monastère est à nouveau mis en vente. Le comte Louis de Chalus, le nouveau propriétaire entreprend de sauver ce qui peut encore l'être.

En 1950, Landévennec est rachetée par la communauté bénédictine de Kerbénéat, près de Landerneau.

Une nouvelle page s'ouvre alors pour l'abbaye, c'est la renaissance de Landévennec.